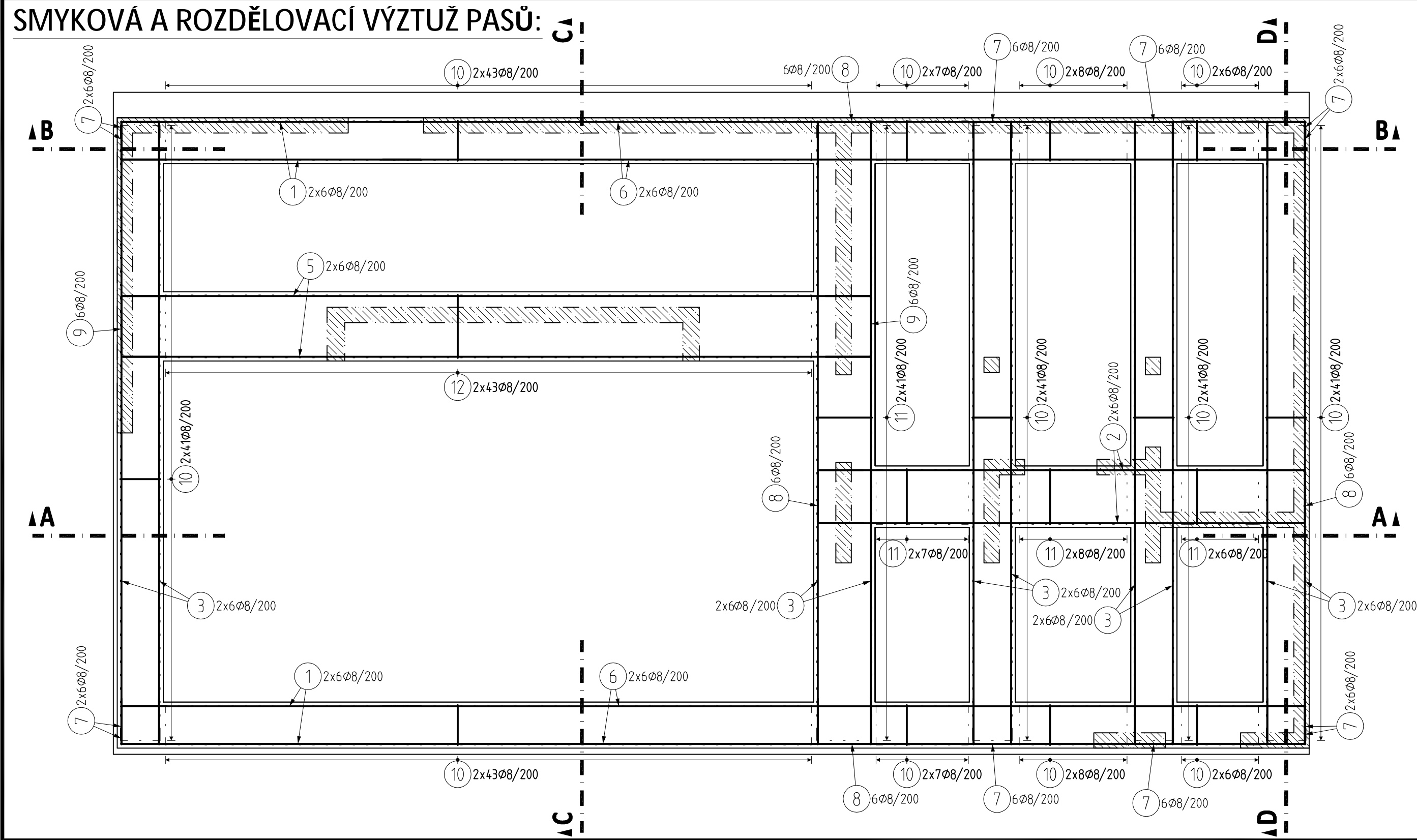
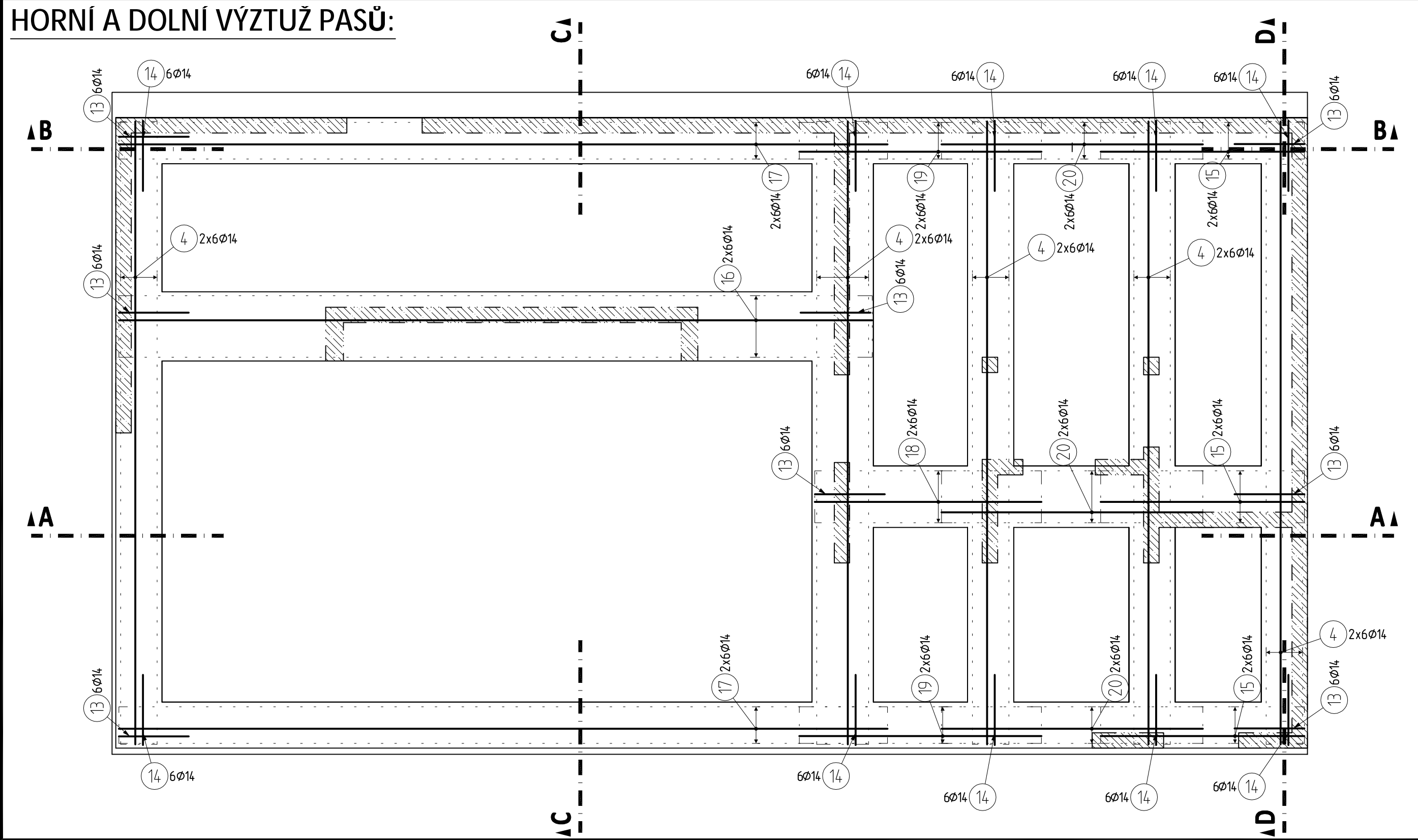


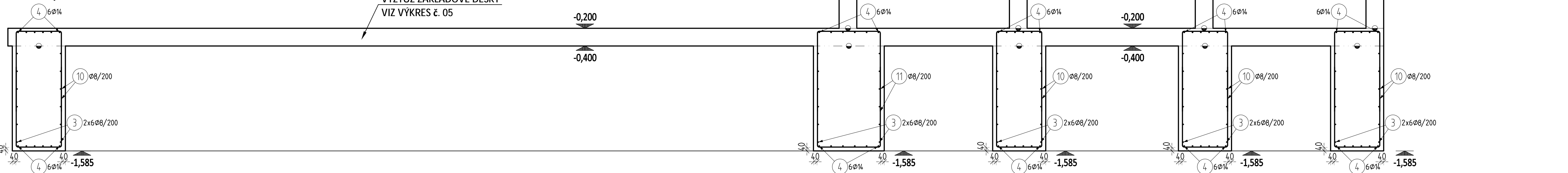
SMYKOVÁ A ROZDĚLOVACÍ VÝŽTUŽ PASŮ:



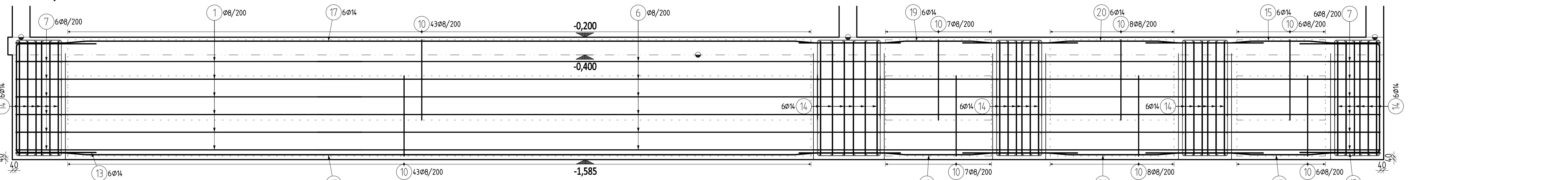
HORNÍ A DOLNÍ VÝŽTUŽ PASŮ:



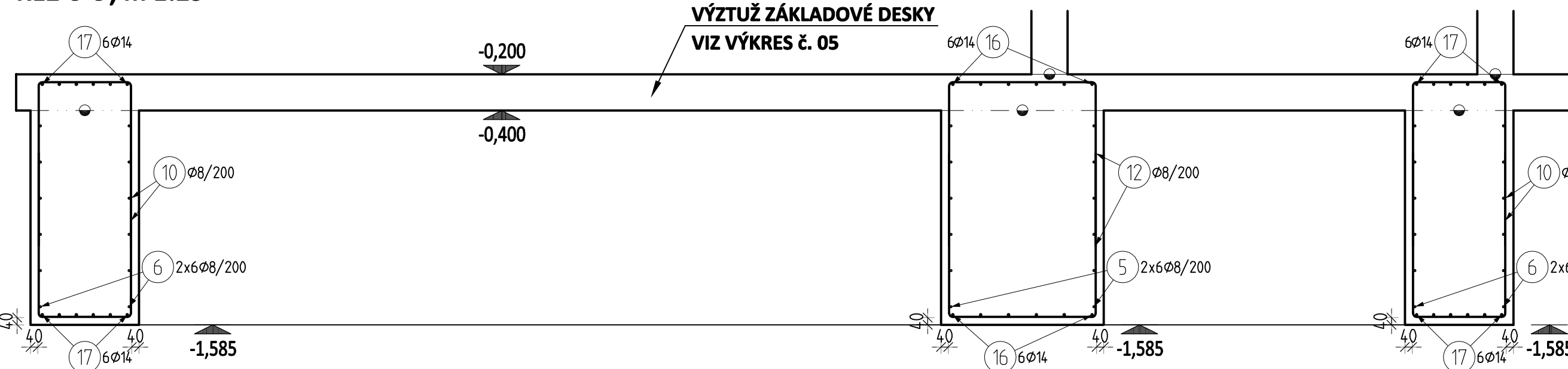
ŘEZ A-A, m 1:25



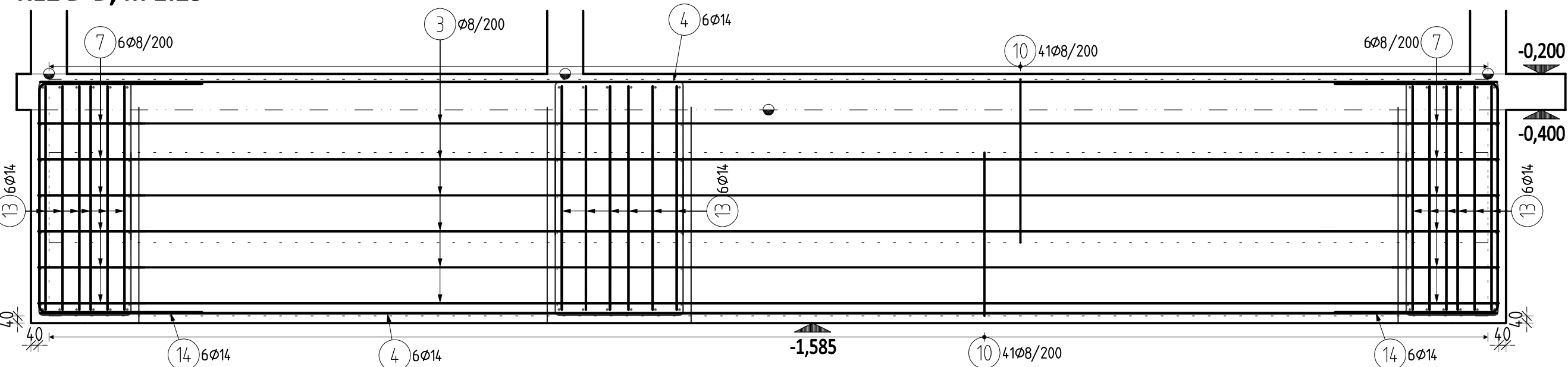
ŘEZ B-B, m 1:25



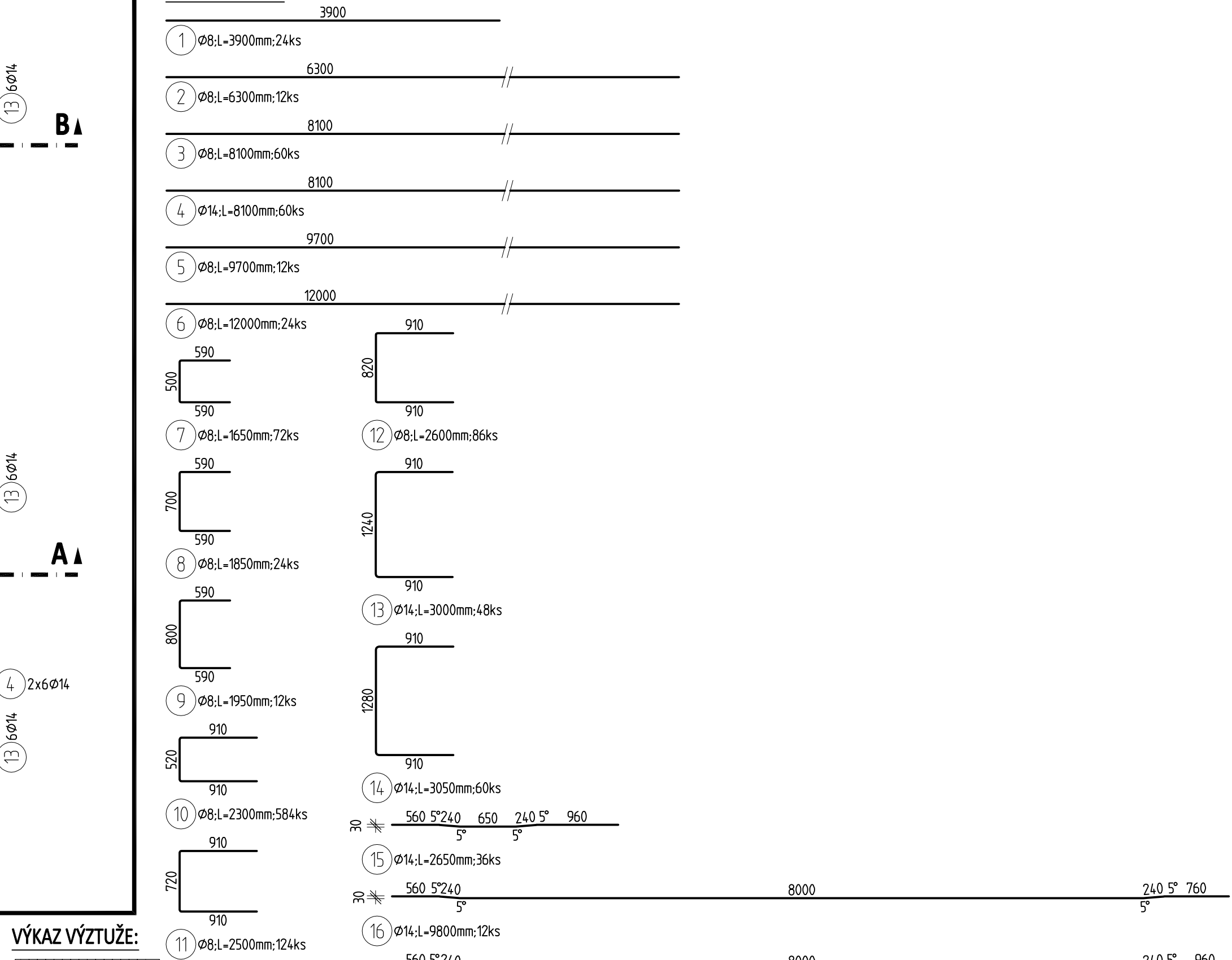
ŘEZ C-C, m 1:25



ŘEZ D-D, m 1:25



IVART VLOZEN:



VÝKAZ VÝŽUŽE:

10.11.20 07:43			
Pol	Profil	De lka [mm]	ks
#1	8	3900	24
#2	8	6300	12
#3	8	8100	60
#4	14	8100	12
#5	8	9700	12
#6	8	12000	24
#7	8	1650	72
#8	8	1850	24
#9	8	1950	12
#10	8	2300	584
#11	8	2500	124
#12	8	2600	36
#13	14	3000	48
#14	14	3050	60
#15	14	2650	36
#16	14	9800	12
#17	14	10000	24
#18	14	2950	12
#19	14	3150	12
#20	14	3400	36

CELKOVÁ DELKA [m]	3123.0	1499.4
HMOTNOST [kg]	1232.3	1811.9
CELKOVÁ HMOTNOST [kg]		3044.2

Poznámky:

- Jakékoliv nejasnosti nebo rozpor v projektové dokumentaci musí být projednány se zodpovědným projektantem před zahájením prací. Řešení takovýchto případů bude vždy provedeno písemnou formou nebo záznamem i doplněním výkresu.
- Základová spára se musí se nacházet v zemině GT3A (sluvinu migmatitu - F4 CS, dle geologického průzkumu). V případě, že v projektované hloubce nebude tato vrstva zastřešena, bude nutné základy prohloubit až na výše zmíněnou zeminu.
- Základová spára musí být převzata geologem. Požadovaná náhrtová únosnost podloží je 250 kPa.
- Pod základovými pásy a pod deskou bude provedena vrstva podkladního betonu o tloušťce minimálně 80 mm z betonu C12/15-X0. Základové pásy mohou být betonovány přímo do výkopu pod podmínkou zvýšení krytí na 75 mm (zvýšení krytí bude provedeno prohloubením základů o požadovanou výšku).
- Výkopy budou před prováděním základů nutně zaizolovány a budou chráněny proti srážkové a podzemní vodě a proti promrznutí. Jestliže dojde k rozbití nebo proniknutí základových spár, je nezbytné nutně provést výměnu zasazené půdy. Objem výměny a druh nové půdy bude stanoven ve spolupráci s geologem.
- Je přísně zakázáno používat pod základy štěrky, betonový recykát, písek a jiné nesoudržné materiály, které mohou působit jako vodní kolektor.
- Technická zpráva je nedílnou součástí projektové dokumentace.

Tabulka přesahových a kotvících délek

C25/30	Ø8	Ø10	Ø12	Ø14	Ø16	Ø18	Ø20	Ø22	Ø25	Ø28	Ø32	Ø36	Ø40	Ø50
PRÍŽNÁ POLOHA VÝŽUŽE														
PŘESAHOVÁ DELKA	480	600	720	840	960	1080	1200	1320	1500	1680	1920	2250	2610	3660
KOTVÍCÍ DELKA	320	400	480	560	640	720	800	880	1000	1120	1280	1500	1740	2440
NEPRÍŽNÁ POLOHA VÝŽUŽE (VÝŽUŽE JE NAD BEŽNÍM 250 mm o výše)														
PŘESAHOVÁ DELKA	690	860	1030	1200	1370	1540	1710	1880	2140	2400	2740	3210	3730	5230
KOTVÍCÍ DELKA	460	570	690	800	910	1030	1140	1260	1430	1600	1830	2140	2480	3480

dle ČSN EN 1992-1-1; beton dle ČSN EN 206-1-23; ocel B500, fy=500MPa

Základové pásy

Beton musí spínovat požadavky ČSN EN 206+ČSN P 73 2404

C25/30-XC2, XA1(CZ, F.1)-Cl 0,4-Dmax 22-S3

Zvolnost S4 50let

Norberto dle ČSN EN 1992-1-1:2011

Nálet jemnosti betonu střední

Dlavec urč. technolog

Krytí dolní Chrom 40 mm

Krytí boční Chrom 40 mm

Maximální průsek 50 mm podle ČSN EN 12390-8

CELKOVÉ DELKY VLOŽEK JSOU STŘÍZNÉ DELKY.

STRANA POZDĚJÍ BETONOVANÁ

PRACOVNÍ SPÁRA

STRANA DŘÍVE BETONOVANÁ

ZPŮSOB KŮTOVÁNÍ VLOŽEK

podle ČSN EN ISO 3766

UVEDENÁ DELKA JE STŘÍZNÁ DELKA URČENÁ STŘEDNÍ VLOŽKY

K20 28

K20 25

K20 18

K20 14

K20 10

K20 8

K20 6

K20 4

K20 3

K20 2

K20 1

K20 0

K20 -1

K20 -2

K20 -3

K20 -4

K20 -5

K20 -6

K20 -7

K20 -8

K20 -9

K20 -10

K20 -11

K20 -12

K20 -13

K20 -14

K20 -15

K20 -16

K20 -17

K20 -18

K20 -19

K20 -20

K20 -21

K20 -22

K20 -23

K20 -24

K20 -25

K20 -26

K20 -27

K20 -28

K20 -29

K20 -30

K20 -31

K20 -32

K20 -33

K20 -34

K20 -35

K20 -36

K20 -37

K20 -38

K20 -39

K20 -40

K20 -41

K20 -42

K20 -43

K20 -44

K20 -45

K20 -46

K20 -47

K20 -48

K20 -49

K20 -50

K20 -51

K20 -52

K20 -53

K20 -54

K20 -55

K20 -56

K20 -57

K20 -58

K20 -59

K20 -60

K20 -61

K20 -62

K20 -63

K20 -64

K20 -65

K20 -66

K20 -67

K20 -68

K20 -69

K20 -70

K20 -71

K20 -72

K20 -73

K20 -74

K20 -75

K20 -76

K20 -77

K20 -78

K20 -79

K20 -80

K20 -81

K20 -82

K20 -83

K20 -84

K20 -85

K20 -86

K20 -87

K20 -88

K20 -89

K20 -90

K20 -91

K20 -92

K20 -93

K20 -94

K20 -95

K20 -96

K20 -97

K20 -98

K20 -99

K20 -100

K20 -101

K20 -102

K20 -103

K20 -104

K20 -105

K20 -106

K20 -107

K20 -108

K20 -109

K20 -110

K20 -111

K20 -112

K20 -113

K20 -114

K20 -115

K20 -116

K20 -117

K20 -118

K20 -119

K20 -120

K20 -121

K20 -122

K20 -123

K20 -124

K20 -125

K20 -126

K20 -127

K20 -128

K20 -129

K20 -130

K20 -131

K20 -132

K20 -133

K20 -134

K20 -135

K20 -136

K20 -137

K20 -138

K20 -139

K20 -140

K20 -141

K20 -142

K20 -143

K20 -144

K20 -145

K20 -146

K20 -147

K20 -148

K20 -149

K20 -150

K20 -151

K20 -152

K20 -153

K20 -154

K20 -155

K20 -156

K20 -157

K20 -158

K20 -159

K20 -160

K20 -161

K20 -162

K20 -163

K20 -164

K20 -165

K20 -166

K20 -167

K20 -168

K20 -169

K20 -170

K20 -171

K20 -172

K20 -173

K20 -174

K20 -175

K20 -176

K20 -177

K20 -178

K20 -179

K20 -180

K20 -181

K20 -182

K20 -183

K20 -184

K20 -185

K20 -186

K20 -187

K20 -188

K20 -189

K20 -190